

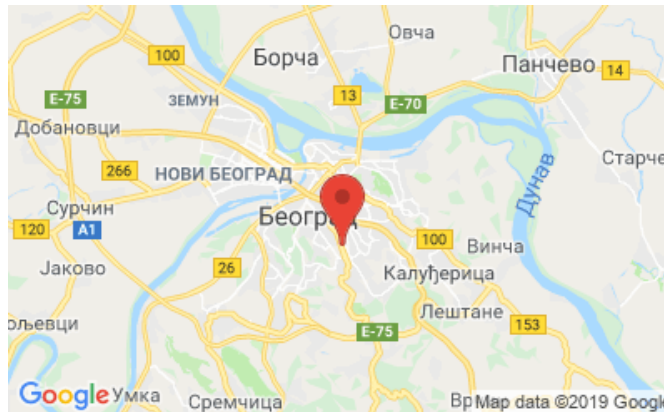
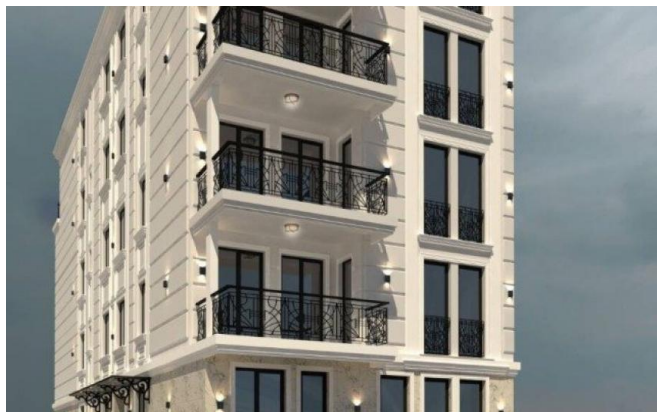


**BILEĆKA 24**

BI 24 Invest doo

Veb-sajt stambenog objekta

(065) 49 77 001



<b>Cena:</b> -----	od 2 690 €/m <sup>2</sup>	<b>Spratnost:</b> -----	Po+P+3+Ps
<b>PDV:</b> -----	na zahtev	<b>Prozori:</b> -----	Drvo-aluminium
<b>Investitor:</b> -----	BI 24 Invest doo	<b>Površina stanova:</b> -----	od 69 m <sup>2</sup>
<b>Lokacija:</b> -----	VOŽDOVAC, Voždovac	<b>Dokumenti:</b> -----	Građevinska dozvola ROP-BGDU-20154- CPI-3/2017
<b>Grejanje:</b> -----	Toplotna pumpa	<b>Visina plafona:</b> -----	2,90
<b>Parking:</b> -----	Garaža	<b>Objavlj. (ažur.):</b> -----	17.10.2018 (19.04.2019)
<b>Klima:</b> -----	Fan-coil	<b>Ostalo:</b> -----	Pametna kuća
<b>Rok završetka radova:</b> -----	12.2020		

**Opis:**

Objekat je projektovan kao stambeni, sa devet stambenih jedinica, spratnosti visoko prizemlje, 3 sprata I povučen sprat. Nalazi se na jednoj od lepših lokacija u Beogradu. Luksuzni stanovi građeni su od najkvalitetnijih materijala sa salonskom visinom prostorija. Ekskluzivni stanovi predstavljaju savršen izbor za porodični koncept stanovanja. Pored vrhunskog rasporeda prostorija ovaj koncept stanovanja nudi smart house sistem kao i mnoštvo drugih sadržaja koji ovaj objekat izdvajaju od klasične stambene jedinice.

**Karakteristike zgrade:**

1. Sendvič zid: termo blok, kamena vuna 10 cm, cigla, pikovana fasada sa elemntima i kovanim gvožđem na terasima - francuskim balkonima.
2. Alu drvo stolarija sa troslojnim staklom, punjeno argonom, dva stakla su niskoemisiona.
3. Stepenište u zgradi i ulaz od mermera.
4. Automatsko otvaranje vrata na zgradi prilikom ulaska stanara zgrade.
5. Automatsko pozivanje lifta.
6. Zvučnici u hodnicima.
7. Led rasveta spoljašnosti i unutrašnjosti zgrade.
8. Video nadzor 8 kamera sa DVR-om. Pristup video nadzoru omogućen svim stanarima.
9. Meteorološka stanica, praćenje jačine vetra I padavina za potrebe sistema pametne kuće.
10. Zgrada je odvojena od saobraćajnice I trotoara ogradom od mermera I kovanog gožđa.



---

**Stanovi:**

1. Grejanje toplotne pumpe vazduh – voda, podno grejanje i fan coil, hlađenje fan coil.
2. Fan coil u svakoj spavaćoj sobi i dnevnom boravku, regulacija temperature za svaku prostoriju posebno.
3. Centralni bojler.
4. Centralni usisivač – novi koncept usisavanja doma. Centralni usisivač je postavljen u tehničkoj prostoriji i sistemom PVC cevi instaliranih u stanu povezan je sa postavljenim utičnicama za usisno crevo kojim se vrši usisavanje. Prljavština putem cevovoda odlazi do centralnog usisivača. Izuzetno efikasno usisavanje, jednostavno korišćenje i minimalna buka su samo neke od prednosti ovakvog načina usisavanja.
5. Visina plafona 290 cm.
6. Odrađeni spuštene plafoni sa ugrađenom elektroinstalacijom za scenska svetla.
7. Rekuperator vazduha - automatska regulacija kvaliteta vazduha za svaku prostoriju u stanu. Ubacivanje svežeg vazduha (po potrebi dogrejanog) a izbacivanje lošeg – nekvalitetnog vazduha.
8. Sauna u kupatilu sa tušem.
9. Villeroy & Boch oprema u kupatilu
10. Geberit
11. Hansgrohe slavine
12. Sobna vrata prve klase.
13. Mermer u kupatilu, hodniku, trepezariji i kuhinji.
14. Alarm
15. Senzori CO2, CO
16. Kablovska i telefon.
17. Prva klasa ulaznih vrata u stan.
18. Video interfon.
19. Prvoklasni parket vecih dimenzija – troslojni.
20. Zvučna izolacija u podu.
21. Ekskluzivna strujna galanterija.

**PAMETNA KUĆA - SISTEM KONFORA, UŠTEDE ENERGIJE I BEZBEDNOSTI:**

**OSVETLJENJE:**

- Uključenje-isključenje svetla i podešavanje intenziteta (dimovanje)
- Pre-definisane vrednosti dimovanja
- Jednostavno podešavanje scena
- Kontrola grupa svetla
- Detektori pokreta-svetla
- Podrška energetske efikasnosti

**UPRAVLJANJE SISTEMOM GREJANJA I HLAĐENJA:**

- Upravljanje grejanjem po zahtevu korisnika, korisnik sam podešava i menja režime grejanja.
- Podno grejanje i upravljanje fan-coilima
- Podrška energetske efikasnosti
- Eco mod rada
- Puna integracija u scene za povećanje komfora

**SIGURNOST:**

- Daljinski pristup i jednostavna vizualizacija statusa
- Detekcija pokreta



- Panik taster
- Integracija signala sa alarmog sistema (prijem signala sa PGM izlaza)

#### KONTROLA SCENA:

- Kreiranje ili izmene scena u sistemu su jednostavne i prilagođene da svaki korisnik može da kreira i izmeni scene.
- Funkcija inteligentnog asistenta u aplikaciji pomaže Vam da kreirate i izmenite scene shodno Vašim potrebama.
- Jednostavnim pritiskom na taster, ekranom osetljivim na dodir ili aplikacijom prozovite željenu scenu.
- Ovo omogućava da jednim tasterom promenite ceo ambijent prostorije ili celog objekta, od dočeka gostiju do odlaska na spavanje.

#### DALJINSKO UPRAVLJANJE:

- Upravljanje pametnim stanom daljinski, putem internet konekcije.
- Potrebno podesavanje rutera ili modema korisnika, radi preusmeravanja portova i postavljanje javne IP adrese ili dyndns servisa.

#### LOGIČKE FUNKCIJE:

- Action meni omogućava inteligentne kombinacije različitih procesa koristeći logiku uslova i komand.
- Na primer: ukoliko je vetar brži od 5 m/s pokreni roletne u gornji položaj, ukoliko je količina spoljnog svetla manja od 300 lux-a uključi unutrašnju rasvetu u određenu prostoriju .... Na ovaj način, Vaš dom razmišlja za Vas. Korisnik bez programera ili instalatera sam kreira funkcije shodno svojim potrebama.

#### SIMULACIJA PRISUSTVA:

- Simulacija prisustva omogućava korisniku da podesi sistem da bez interakcije korisnika vrši određene radnje unutar sistema.
- Sistem omogućava da korisnik kreira nedeljnu sekvencu događaja, a da ih sistem kada se pokrene simulacija prisustva sam izvršava. Ovo znači da će sistem simulirati prisustvo korisnika uključenjem i isključenjem svetla, pokretanjem roletni i drugim funkcijama kojima će kreirati privid prisustva u objektu. Ovu funkciju moguće je pokrenuti iz objekta ili daljinski putem aplikacije sa bilo koje lokacije.

#### UZ MESEČNU PRETPLATU OD 5 EURA MOGUĆE SU DODATNE STVARI SISTEMA PAMETNE KUĆE:

#### UPRAVLJANJE SISTEMOM GREJANJA I HLAĐENJA NA OSNOVU GPS KOORDINATA KORISNIKA:

- Smanjenje - povećavanje temperature u stanu na osnovu geo lokacije korisnika (GPS). Omogućava da se grejanje - hlađenje samo isključi, kada svi korisnici napuste kuću ili stan.
- Upravljanje I drugim scenama koje korisnik podesi.

#### GLASOVNO UPRAVLJANJE:

- Može biti kontrolisan putem glasovnih komandi.
- Jednostavno, bez potrebe za učenjem specijalnih komandi ili dodatnim programerskim satima.
- Sistem razume komande kao što su "Switch on all lights!" i na komandu koju je razumeo odgovara sa a "Okay".
- Takođe, sistem može proveriti i reći vam trenutni status ukoliko ga pitate "Are the lights still on?"
- Upravljanje glasom aktivira se pritiskom na ikonu mikrofona u korisničkom interfejsu aplikacije. Trenutno dopustni jezici za upravljanje su : engleski, nemački, danski, češki, finski, holandski, francuski, italijanski, poljski, ruski, kineski, slovački, španski, švedski i turski.
- Upravljanje glasom se posebno doplaćuje u okviru aplikacije za upravljanje.



## Infrastruktura

---

<b>Osnovna škola "Filip Filipović":</b>	750 m	<b>Vrtić Medin Kutak:</b>	200 m
<b>Pijačica:</b>	1400 m	<b>Zdravstvena stanica „Vojvode Stepe“:</b>	300 m
<b>Park Bajfordova Šuma:</b>	600 m	<b>Super Vero:</b>	350 m
<b>Tramvaj (№ 9, 10, 14):</b>	200 m	<b>Autobus (№ 33, 47, 48, 401, 402, E9):</b>	200 m



---

**Slike:**

---

