

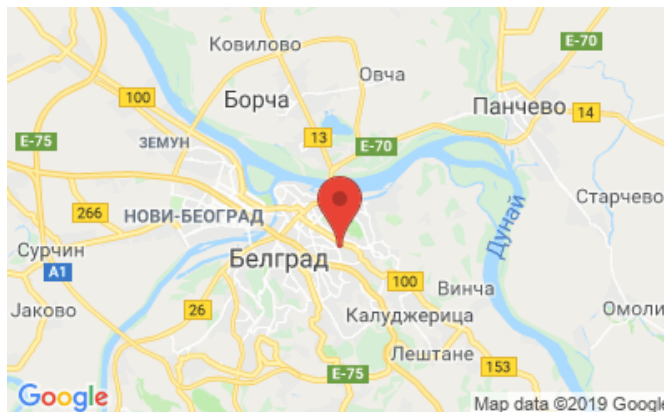
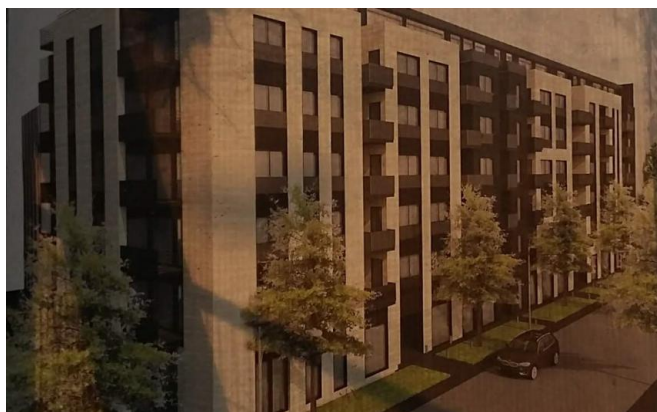


RAVANIČKA

GP GREDA doo

Сайт жилого комплекса

(011) 243 7108, (011) 245 3410



Цена: от 1 925 €/м²
НДС: включен
Инвестор: GP GREDA doo
Расположение: ЗВЕЗДАРА, Лион
Отопление: Центральное, счетчик
Паркинг: Подземный
Кондиционирование: Установлен кондиционер

Срок реализации: 12.2019
Этажность: 3Po+Pr+5+Ps
Окна: Дерево-алюминиевые окна
Площадь квартир: от 35 м²
Документы: Разрешение на строительство ROP-BGDU7886-CPIN-3/2018
Коммерч. помещения: Да
Опубл. (обновл.): 22.08.2018 (29.03.2019)

Описание:

Качественная новостройка новое здание на углу Раваничкой и Господара Вучича в непосредственной близости от жилых и коммерческих зданий, построенных ГП Греда на ул. Господара Вучича и ул. Воислава Илича все рядом с рынком Цветкова пијаца. В непосредственной близости от объекта есть четыре детских сада, две начальные школы, архитектурная школа, Техническая гимназия, VI Белградская гимназия, центр здоровья Звездара, отели, несколько супермаркетов. Жилой комплекс, с коммерческими помещениями состоит из 3 строений, имеет 3 подземных уровня и 7 этажей, в общей сложности 93 квартиры 11 коммерческих помещений и 116 парковочных мест. В подземном гараже на трех уровнях есть 101 парковочное место и 15 парковочных мест на участке.

Инфраструктура

"Ćirilo i Metodije":	1100 м	Duga:	350 м
Cvetkova :	350 м	"Zvezdara":	550 м
Park-šuma Zvezdara:	1400 м	Tempo:	500 м
Троллейбус (№ 19, 21, 22, 29):	200 м	Трамвай (№ 5, 6, 7, 14):	500 м
Автобус (№ 46, 55, 79):	200 м		