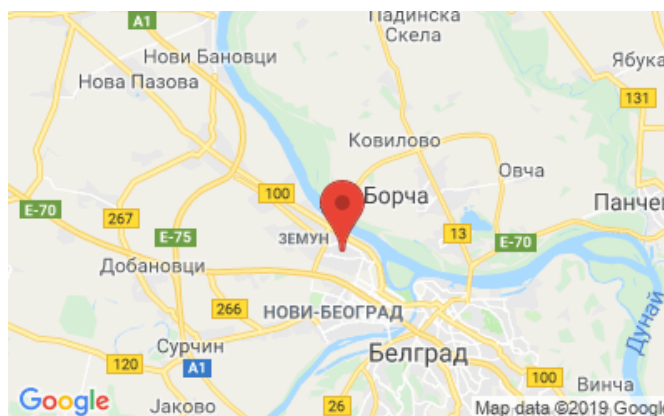
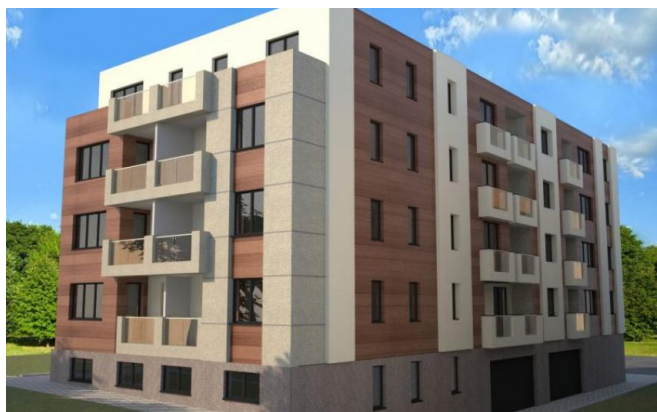




ŠILEROVA 46

Privatni investitori

(064) 007 39 49, (064) 61 44 580



Цена:	от 1 600 €/м ²	Срок реализации:	09.2019
НДС:	включен	Этажность:	Р0+Р+2+Рs
Инвестор:	Privatni investitori	Окна:	PVC- ALU
Расположение:	ЗЕМУН, Насеље Сава Ковачевић	Площадь квартир:	от 30 м ²
Отопление:	Тепловой насос	Документы:	Разрешение на строительство ROP- BGDU-13210-CPIN-2/2018
Паркинг:	Подземный	Опубл. (обновл.):	12.10.2018 (10.04.2019)
Кондиционирование:	Тепловой насос		

Описание:

Жилое здание на ул. Шилерова в Земуне, 4 этажа, 25 квартир, парковка в подземном гараже.

- Геотермальное отопление и охлаждение
- Лифт
- Металлическая входная дверь
- Дубовый паркет S класса
- ПВХ-Алюминиевые окна, немецкий профиль 6 камер + алюминиевые жалюзи
- С каждой квартирой - паркинг место

Инфраструктура

Osnovna škola „Petar Kočić“:	650 м	Vrtić Mali Princ:	700 м
Pijaca Gornja Varoš:	1700 м	Dom zdravlja Zemun:	100 м
Park Sava Kovačević:	500 м	Магазин:	300 м
Автобус (№ 15, 18, 45, 78, 612):	300 м		



Изображения:

