

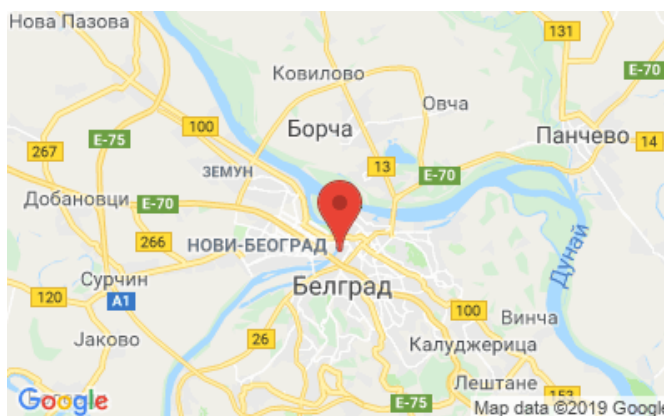
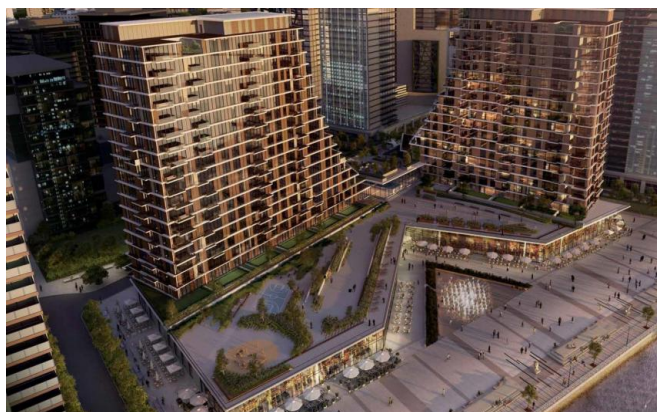


**BW RESIDENCES**

Eagle Hills

Сайт жилого комплекса

0800 300 888



<b>Цена:</b> -----	По запросу	<b>Этажность:</b> -----	20
<b>Инвестор:</b> -----	Eagle Hills	<b>Документы:</b> -----	Акт ввода в эксплуатацию ROP-MSGI-3492-IUPH-4/2018
<b>Расположение:</b> -----	САВСКИ ВЕНАЦ, Сава мала	<b>Коммерч. помещения:</b> -----	Да
<b>Паркинг:</b> -----	Подземный	<b>Опубл. (обновл.):</b> -----	16.11.2018
<b>Срок реализации:</b> -----	2018		

**Описание:**

Комплекс BW Residences расположен в самом центре набережной Белграда, недалеко от Сава Променада, Белградского парка, St. Regis Belgrade и The Residences at St. Regis Belgrade. BW Residence - первый жилой комплекс в рамках проекта "Белград на воде", предназначенная и для молодых профессионалов, и для семей, которые планируют свое будущее в новом шикарном доме. BW Residences расположенный в центре Белграда, одновременно пульсирует городской энергией и расслабляет живописной набережной.

Современные апартаменты с 1, 2, 3 и 4 спальнями в BW Residences, расположенные на 20 этажах, создают атмосферу современного комфорта с урбанистическим краем, с просторными планами этажей и окнами от пола до потолка, обеспечивая достаточное количество дневного света. Откройте для себя захватывающие дух виды на реку или центр города. Рядом также расположен самый большой торгово-развлекательный центр в регионе, впечатляющая Белградская Башня и парк. Комфорт жизни в BW Residences не имеет себе равных в Белграде. В зоне отдыха есть тренажерный зал, бассейны для взрослых и детей, а также игровая комната для детей. Жильцы также имеют доступ к частному саду.

**ИНТЕРЬЕР**

**КУХНЯ:** Многие считают кухню неотъемлемой частью каждого дома, поэтому каждая деталь учитывается в ее дизайне - от выбора тщательно окрашенного MDF до мельчайших деталей.

**ВСТРОЕННАЯ МЕБЕЛЬ** - В апартаментах есть гардеробная, шкафы в спальне, шкафы в ванной комнате, оборудованные регулируемые полками для максимальной емкости.

**ДЕРЕВЯННЫЙ ПОЛ** - Чувство уюта и тепла во всех квартирах подчеркивается высококачественным трехслойным паркетным покрытием.

**КЕРАМИЧЕСКАЯ ПЛИТКА** - Все ванные комнаты, санитарные комнаты и кухни спроектированы с использованием высококачественного напольного и настенного покрытия из керамической плитки.

**ВАННЫЕ КОМНАТЫ** - Ванные комнаты полностью оборудованы высококачественной фирменной сантехникой и светильниками, функциональность которых сочетаются с отличной формой.



ДВЕРИ - внутренние межкомнатные двери выполнены из высококачественного MDF.

### Инфраструктура

---

<b>Школа:</b>	500 м	<b>Детский сад:</b>	150 м
<b>Рынок:</b>	800 м	<b>Больница:</b>	1000 м
<b>Парк:</b>	100 м	<b>Магазин:</b>	50 м



Изображения:

