

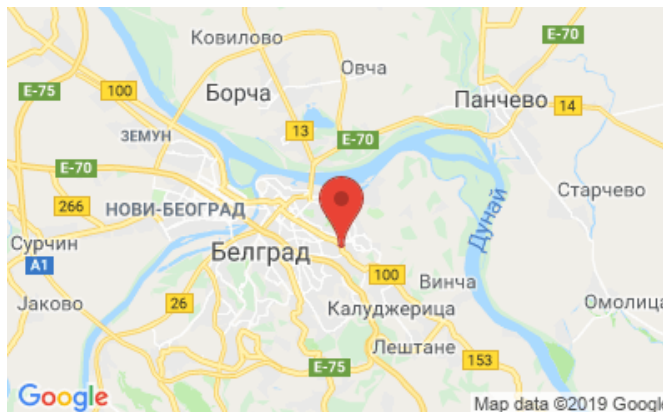
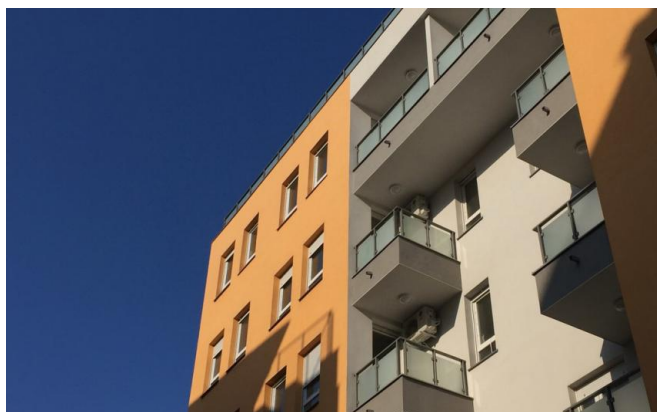


LIRA

[GP Napred ad](#)

[Сайт жилого комплекса](#)

(011) 711 31 81, (011) 711 37 40



<b>Цена:</b> -----	По запросу	<b>Кондиционирование:</b> -----	Установлен кондиционер
<b>НДС:</b> -----	по запросу	<b>Срок реализации:</b> -----	2018
<b>Инвестор:</b> -----	GP Napred ad	<b>Площадь квартир:</b> -----	от 34 м <sup>2</sup>
<b>Расположение:</b> -----	ЗВЕЗДАРА, Зелено брдо	<b>Документы:</b> -----	Объект легализован
<b>Паркинг:</b> -----	Подземный	<b>Опубл. (обновл.):</b> -----	29.11.2018

### Описание:

LIRA предоставляет своим жильцам комфорт и безопасность качественного нового строительства от надежного инвестора и исполнителей в сочетании со всеми преимуществами уже обжитого и урбанизированного местоположения.

Во всех отношениях LIRA особенный жилой комплекс, в частности в силу своей локации - с ее высоты открывается вид на весь город - Восточные ворота Белграда, Храм Святого Савы и мост на Аде - это лишь часть того, что открывается взгляду из окна.

Квартиры всех структур: от небольших однокомнатных до комфортабельных трехкомнатных квартир. Диапазон площадей составляет от 34 до 82 м<sup>2</sup>, а все типы квартир обеспечивают высокий уровень использования и функциональность жилой площади. На пятом этаже расположены 6 апартаментов-пентхаусов. В здании также есть подземный гараж на 50 парковочных мест.

### Инфраструктура

Преимущество локации - близость всего необходимого качественного образа жизни - есть начальные и средние школы, супермаркеты, магазины, аптеки, детские площадки, спортивные центры и клубы, автозаправочная станция, медицинские учреждения, многочисленные кафе и рестораны, почта, банк ... и все это в 10 минутах ходьбы.

Кроме того, течение 12 минут пешком вы окажетесь на рынке Цветкова и еще 5 минут до спортивного центра и бассейна Olimp. Зеленый оазис леса Звездара даст вам и вашей семье убежище в жаркие летние дни в Белграде. Близость бульвара Краля Александра и Устаничка обеспечивает прямые транспортные связи с другими частями города, а также с трассой E-75.

<b>"Desanka Maksimović":</b> -----	650 м	<b>Lane:</b> -----	1000 м
<b>Cvetkova pijaca:</b> -----	1400 м	<b>Dom zdravlja "Zvezdara":</b> -----	1200 м
<b>Park-šuma Zvezdara:</b> -----	1500 м	<b>Maxi:</b> -----	100 м



---

**Трамвай (№ 5, 6, 7, 14):** \_\_\_\_\_ 300 м    **Автобус (№ 20, 50, 308, 351, 355, 356, 363, Е1):** \_\_\_\_\_ 300 м



**Изображения:**

